

มาตรการภาครัฐ

ส่งเสริมและพัฒนาธุรกิจ SMEs



ศูนย์บริการกระทรวงพาณิชย์
“ศูนย์บริการแบบเบ็ดเสร็จ”



กฎหมายหลักประกันทางธุรกิจ
“เพิ่มโอกาสเข้าถึงแหล่งเงินทุน”



ศูนย์ช่วยเหลือ SMEs
“ทุกปัญหาธุรกิจ มีทางออก”



สินเชื่อพระราชรัฐ
“อัตราดอกเบี้ยต่ำเพื่อ SMEs”



มาตรการด้านภาษี
“ลดภาระค่าใช้จ่าย”



พรบ. ส้มละลาย
“ฟื้นฟูกิจการ SMEs”



“Single point ครบวงจร ทั้งส่วนกลางและส่วนภูมิภาค”

ศูนย์บริการประชาชน กระทรวงพาณิชย์



กระทรวงพาณิชย์
Ministry of Commerce



ให้บริการผ่านศูนย์

เป็นตัวกลางนัดผู้ประกอบการและเจ้าหน้าที่เฉพาะทางเพื่อประชุม/
ให้คำปรึกษาผ่านห้อง Web Conference

ให้คำปรึกษา/รับเรื่องร้องเรียน/รับคำขอจดทะเบียน จดแจ้ง และขอ
อนุญาต พร้อมติดตามสถานะคำขอ ผ่าน **Counter Service** และ
Call Center หมายเลข 1203 เพื่อส่งต่อให้กับหน่วยงานที่เกี่ยวข้อง

- ขอจดทะเบียนเครื่องหมายการค้า
- ขอมีบัตรประจำตัวผู้ส่งออก-นำเข้าสินค้า
- ขอลำดับหลักประกันสัญญาซื้อขายสินค้าเกษตร
- ขอลำดับใบอนุญาตประกอบการค้าข้าว
- ขอลำดับหนังสือรับรองการประกอบธุรกิจนำเข้า-ขายเครื่องจักร
- ขอลำดับใบอนุญาตขนย้ายสินค้า
- ขอรับใบอนุญาต/รับรองการประกอบธุรกิจของคนต่างด้าว

ศูนย์บริการประชาชน กระทรวงพาณิชย์

ส่วนกลาง

ณ กระทรวงพาณิชย์ สยามบิณน้ำ
(สำนักงานปลัดกระทรวงพาณิชย์ ชั้น 3)

ส่วนภูมิภาค

ณ สำนักงานพาณิชย์จังหวัดทั่วประเทศ





“Single point ครบวงจร ทั้งส่วนกลางและส่วนภูมิภาค”



กระทรวงพาณิชย์
Ministry of Commerce

ศูนย์บริการประชาชน กระทรวงพาณิชย์



ให้บริการผ่าน Application
บนโทรศัพท์มือถือ



MOC Tracking

การติดตามสถานการณ์ทำ ธุรกิจกรมออนไลน์ ของ
กระทรวงพาณิชย์ และติดตามสถานะการเข้าร่วมกิจกรรม



MOC Statistic

การใช้บริการข้อมูลสถิติทางการค้าของไทย ประกอบด้วย

1. มูลค่าการค้าของไทย
2. การส่งออก/นำเข้าของไทย
3. สถิติมูลค่าการค้าชายแดน
4. สถิตินิติบุคคลจัดตั้งใหม่



MOC Life

รวมบริการที่เกี่ยวข้องกับชีวิตคนไทย

1. ตรวจสอบราคาสินค้าเกษตร
2. ร้องเรียนราคาสินค้าไม่เป็นธรรม
3. รับชมถ่ายทอดสด MOC Live TV



MOC Search

การใช้บริการค้นหาข้อมูลของกระทรวงพาณิชย์ ประกอบด้วย

1. สิทธิบัตรและอนุสิทธิบัตร
2. เครื่องหมายการค้า
3. คลังสินค้าตามนโยบายรัฐ
4. ข้อมูลทางการเงินของธุรกิจ

ดาวน์โหลดได้ที่





“พ.ร.บ. หลักประกันทางธุรกิจ ทางเลือกใหม่ SMEs ในการกู้ยืมเงิน”

กฎหมายหลักประกันทางธุรกิจ

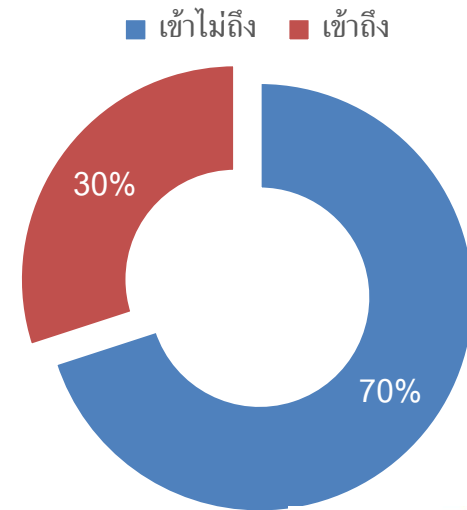


กรมพัฒนาธุรกิจการค้า
Department of Business Development



SMEs ไทยส่วนใหญ่ เข้าไม่ถึงแหล่งเงินทุนเนื่องจาก ...

- ❖ บุคคลค้ำประกัน หาไม่ได้ !!!
- ❖ จำนอง ไม่ได้ !!! ไม่มีหลักทรัพย์ เช่น บ้าน ที่ดิน อาคารพาณิชย์
- ❖ จำนำ ได้ !!! แต่ต้องส่งมอบเครื่องจักร อุปกรณ์ ที่ใช้ในการประกอบธุรกิจให้กับเจ้าหนี้ ทำให้ไม่สามารถนำมาใช้ในการทำธุรกิจได้



ภายใต้ พ.ร.บ. หลักประกันทางธุรกิจ พ.ศ. 2558

SMEs สามารถขอกู้เงินได้โดยไม่ต้องส่งมอบทรัพย์สินไว้กับเจ้าหนี้





“พ.ร.บ. หลักประกันทางธุรกิจ ทางเลือกใหม่ SMEs ในการกู้ยืมเงิน”

กฎหมายหลักประกันทางธุรกิจ



SMEs ต้องทำอะไรบ้าง ...

การจดทะเบียนสัญญาหลักประกันทางธุรกิจ

- ❖ SMEs ติดต่อผู้รับหลักประกัน (ผู้ให้กู้) คือ สถาบันการเงิน (ธนาคาร บริษัทประกันชีวิต บริษัทประกันวินาศภัย)
- ❖ SMEs หรือ ผู้ให้หลักประกัน (ผู้กู้) มีหนังสือยินยอมให้ผู้รับหลักประกัน จดทะเบียนสัญญาหลักประกันทางธุรกิจ
- ❖ ผู้รับหลักประกัน (ผู้ให้กู้) มีหน้าที่ยื่นหนังสือยินยอม และยื่นขอจดทะเบียนสัญญาหลักประกันทางธุรกิจต่อกรมพัฒนาธุรกิจการค้า

การเปลี่ยนแปลงสัญญาหลักประกันทางธุรกิจ

- ❖ ผู้รับหลักประกัน (ผู้ให้กู้) ขอยื่นจดทะเบียนเปลี่ยนแปลงฯ ต่อกรมพัฒนาธุรกิจการค้า

การยกเลิกสัญญาหลักประกันทางธุรกิจ

- ❖ กรณีที่ผู้ให้หลักประกัน (ผู้กู้) ชำระหนี้ได้ ผู้กู้ขอยื่นจดทะเบียนยกเลิกสัญญาหลักประกันทางธุรกิจ ต่อกรมพัฒนาธุรกิจการค้า
- ❖ กรณีที่ผู้ให้หลักประกัน (ผู้กู้) ผิดนัดชำระหนี้/ถูกบังคับหลักประกัน ผู้รับหลักประกัน (ผู้ให้กู้) ขอยื่นจดทะเบียนยกเลิกสัญญาหลักประกันฯ ต่อกรมพัฒนาธุรกิจการค้า





“พ.ร.บ. หลักประกันทางธุรกิจ ทางเลือกใหม่ SMEs ในการกู้ยืมเงิน”

กฎหมายหลักประกันทางธุรกิจ



ทรัพย์สินที่ใช้เป็นหลักประกันได้

- ❖ กิจการ เช่น ร้านอาหาร กิจการรับเหมาก่อสร้าง
- ❖ อสังหาริมทรัพย์ เช่น บ้าน คอนโด
- ❖ สัหาริมทรัพย์ที่ใช้ในการทำธุรกิจ เช่น เครื่องจักร สินค้าคงคลัง
- ❖ ทรัพย์สินทางปัญญา เช่น สิทธิบัตร ลิขสิทธิ์ เครื่องหมายการค้า
- ❖ ทรัพย์สินอื่นๆ ที่กำหนดในกฎกระทรวง

ข้อมูลเพิ่มเติมเกี่ยวกับ พ.ร.บ. ฉบับนี้ ติดต่อ
กองทะเบียนหลักประกันทางธุรกิจ กรมพัฒนาธุรกิจการค้า
โทร 0 2547 5048 หรือ 1570 หรือ stro@dbd.go.th





“ทุกปัญหาของธุรกิจมีทางออก
ด้วยศูนย์ช่วยเหลือ SMEs”

SME Rescue Center



หน้าที่ของศูนย์

- ❖ ช่วยแก้ไขปัญหารธุรกิจทั้ง **ด้านการเงิน**
การบริหารจัดการ การตลาด ฯ
- ❖ ประสานหน่วยงานต่างๆ เพื่อช่วยเหลือ
และพัฒนาธุรกิจ SMEs อย่างครบวงจร
- ❖ วิเคราะห์ ศักยภาพของธุรกิจและ
ส่งต่อไปกองทุนฟื้นฟูธุรกิจ SMEs



ช่องทางการรับบริการ

- ❖ Front desk : ส่วนกลาง กระทรวงอุตสาหกรรม
ส่วนภูมิภาค สนง.อุตสาหกรรมจังหวัด
สนง.พาณิชย์จังหวัด
- ❖ ตู้ ปณ 35 ปณฝ. กรมโรงงานอุตสาหกรรม
- ❖ โทรศัพท์ : 0 2202 4444 สายด่วน 1358
- ❖ www.smerescuecenter.com
- ❖ E-mail : smerescuecenter@gmail.com



smerescuecenter



smerescuecenter





“ทุกปัญหาของธุรกิจมีทางออก
ด้วย SME **Rescue** Center”



ศูนย์ช่วยเหลือ SMEs

วิเคราะห์และเสนอข้อคิดเห็น
เรื่องนโยบาย/มาตรการให้
ความช่วยเหลือที่เหมาะสม



รับคำขอความช่วยเหลือในการแก้ไข
ปัญหาทางธุรกิจในด้านการเงินต่าง ๆ

วิเคราะห์ กลั่นกรอง คำขอรับบริการ
เพื่อส่งต่อเงินทุนพลิกฟื้น

บริหารและจัดการข้อมูล
ผู้รับบริการพร้อมติดตามผล
ผู้รับบริการของศูนย์หน่วยงาน
เครือข่าย

ประสาน ส่งต่อ SMEs ไปยัง
หน่วยบริการที่อยู่ในเครือข่าย

ให้คำปรึกษาเบื้องต้น





“จัดเต็ม เสริมพลัง SMEs”

สินเชื่อประชาชน



สถาบันวิสาหกิจขนาดกลางและ
ขนาดย่อมอุตสาหกรรมการผลิต



สมาคมธนาคารไทย
THE THAI BANKERS' ASSOCIATION



คุณสมบัติผู้ประกอบการ

- ❖ ธุรกิจ SMEs ที่เป็นนิติบุคคล
- ❖ กู้เพื่อนำไปใช้ลงทุนในกิจการ หรือใช้เป็นเงินทุนหมุนเวียนเพื่อขยายธุรกิจ



สิทธิพิเศษ !!!

- ❖ ดอกเบี้ยต่ำ 4% ใน 2 ปีแรก และปีต่อไปเป็นอัตราดอกเบี้ยลอยตัว MRR
- ❖ ผ่อนยาว 7 ปี
- ❖ วงเงินสูงสุด 2 ล้านบาท / ราย
- ❖ วงเงินรวม 1 หมื่นล้านบาท

สอบถามเพิ่มเติม ติดต่อ สถาบัน SMI

0 2345 1059

14 ธนาคาร
ใกล้บ้านคุณ





“SMEs มั่นใจ สรรพากรช่วยเต็มที่”

มาตรการลดภาษีเพื่อธุรกิจ SMEs



ใครที่จะได้รับสิทธิประโยชน์ด้านภาษี

- นิติบุคคล
- ทุนไม่เกิน 5 ล้านบาท
- มีรายได้จากการขายสินค้าและบริการ ไม่เกิน 30 ล้านบาท
- รอบระยะเวลาบัญชีที่เริ่มในหรือหลัง วันที่ 1 มกราคม 2558 แต่ไม่เกิน วันที่ 31 ธันวาคม 2559

กำไรสุทธิ (บาท)	อัตรภาษี
ไม่เกิน 300,000	ยกเว้น
300,000 ขึ้นไป	10%

ติดต่อ กรมสรรพากร <http://www.rd.go.th/publish/47331.0.html>

สายด่วน 1161



“SMEs มั่นใจ สรรพากรช่วยเต็มที่”

มาตรการทางภาษีเพื่อธุรกิจ SMEs



สิทธิพิเศษทางภาษีสำหรับธุรกิจที่ใช้บัญชีชุดเดียว

- ❖ SMEs ที่จดทะเบียนกับกรมสรรพากร ระหว่างวันที่ 15 ม.ค. – 15 มี.ค. 59
- ❖ ไม่ตรวจสอบภาษีย้อนหลัง
- ❖ มีสิทธิลดและยกเว้นภาษีเงินได้นิติบุคคล ดังนี้

กำไรสุทธิ (บาท)	อัตรากำไร (%)
0 – 300,000	0
300,001 – 3,000,000	0
มากกว่า 3,000,000	0
ปี พ.ศ. 2559	

กำไรสุทธิ (บาท)	อัตรากำไร (%)
0 – 300,000	0
300,001 – 3,000,000	10
มากกว่า 3,000,000	
ปี พ.ศ. 2560	

กำไรสุทธิ (บาท)	อัตรากำไร (%)
0 – 300,000	0
300,001 – 3,000,000	15
มากกว่า 3,000,000	20
ปี พ.ศ. 2561	

** สถาบันการเงินจะใช้บัญชีและงบการเงินที่ SMEs แสดงต่อกรมสรรพากรเป็นหลักฐานในการทำธุรกรรมทางการเงินและขออนุมัติสินเชื่อ ตั้งแต่ 1 ม.ค. 62**

ติดต่อ กรมสรรพากร <http://www.rd.go.th/publish/47331.0.html> สายด่วน 1161



“SMEs มั่นใจ สรรพากรช่วยเต็มที่”

มาตรการภาษีส่งเสริมผู้ประกอบการ รายใหม่



มาตรการภาษีเพื่อส่งเสริม Startup ที่

- จัดทะเบียนนิติบุคคลระหว่างวันที่ 1 ต.ค. 2558 – 31 ธ.ค. 2559
 - ไม่ใช่สิทธิยกเว้นภาษีเงินได้นิติบุคคลตามกฎหมาย BOI ไม่ว่าทั้งหมดหรือบางส่วน
 - ได้รับการรับรองเป็น “กลุ่มอุตสาหกรรม New Engine of Growth” จาก สวทช. (10 กลุ่ม) → → →
 - ยื่นคำร้องทางอิเล็กทรอนิกส์กับกรมสรรพากร วันสุดท้ายถึงวันที่ 31 ธ.ค. 2560
- ➡ มีสิทธิยกเว้นภาษีเงินได้นิติบุคคล 5 รอบระยะเวลาบัญชี นับจากวันที่อธิบดีกรมสรรพากรอนุมัติ

มาตรการภาษีเพื่อสนับสนุนการจัดทำบัญชีสำหรับ SMEs ที่

- เป็นนิติบุคคล
 - มีสินทรัพย์ถาวร (ไม่รวมที่ดิน) ไม่เกิน 200 ล้านบาท
 - จ้างแรงงานไม่เกิน 200 คน
 - มีรายจ่ายเป็นค่าจ้างทำบัญชีให้กับนักเรียน/นักศึกษาในแผนก หรือสาขาวิชาบัญชี ที่ได้รับรองจากสถาบันการศึกษาในสังกัดกระทรวงศึกษาธิการ
- ➡ มีสิทธิ์หักรายจ่ายได้ 2 เท่าของที่จ่ายจริง สำหรับรอบระยะเวลาบัญชีที่เริ่มในหรือหลังวันที่ 1 ม.ค. 2559 แต่ไม่เกินวันที่ 31 ธ.ค. 25561

กลุ่มอุตสาหกรรม New Engine of Growth

- อาหารและเกษตร
- การประหยัดพลังงาน ผลิตพลังงานทดแทน และพลังงานสะอาด
- เทคโนโลยีชีวภาพ
- การแพทย์และสาธารณสุข
- การท่องเที่ยว บริการ และเศรษฐกิจสร้างสรรค์
- ยานยนต์ และชิ้นส่วน
- อิเล็กทรอนิกส์ คอมพิวเตอร์ ซอฟต์แวร์ และบริการสารสนเทศ
- สิ่งทอ เครื่องนุ่งห่ม และเครื่องประดับ
- วัสดุแก้วหนา
- การทำวิจัย พัฒนา และนวัตกรรม หรืออุตสาหกรรมใหม่





“ธุรกิจ SMEs มีเฮ รัฐยื่นมือช่วย ฟื้นฟูกิจการ ป้องกันการล้มละลาย”

พรบ. ล้มละลาย (ฉบับที่ 9) พ.ศ. 2559



กรมบังคับคดี



กระทรวงยุติธรรม



สิ่งที่ SMEs จะได้รับ

- ❖ เปิดโอกาสให้ SMEs ยื่นฟื้นฟูกิจการต่อศาลล้มละลายกลางได้ และให้ SMEs เขียนแผนฟื้นฟูกิจการได้เอง
- ❖ เมื่อศาลมีคำสั่งรับคำร้องฯ จะเกิดสถานะ “พักชำระหนี้” SMEs ไม่ต้องถูกบังคับชำระหนี้ ถูกฟ้องคดี หรือถูกยึดทรัพย์
- ❖ ระยะเวลาดำเนินการตามแผน 3 ปี และมีค่าใช้จ่ายน้อยลง



ผู้ที่สามารถยื่นคำขอ

- ❖ เจ้าหนี้ หรือ SMEs ที่เป็น “บุคคลธรรมดา” หรือ “นิติบุคคล”
- ❖ SMEs นั้นขึ้นทะเบียนกับ สสว. หรือหน่วยงานภาครัฐอื่น
- ❖ เป็นหนี้สินจากการดำเนินการ
 - ❖ บริษัทจำกัด มากกว่า 3 ล้าน ไม่เกิน 10 ล้าน
 - ❖ บุคคลธรรมดา หนี้สิน ตั้งแต่ 2 ล้าน
 - ❖ ห้างหุ้นส่วนจำกัด ตั้งแต่ 3 ล้าน



ติดต่อ สำนักฟื้นฟูกิจการของลูกหนี้ โทร 02-881-4999 ต่อ 1919 www.led.go.th

มาตรการส่งเสริมให้บุคคลธรรมดา ประกอบธุรกิจในรูปของนิติบุคคล

(ผ่านความเห็นชอบจาก ครม. เมื่อวันที่ 9 ส.ค. 2559)

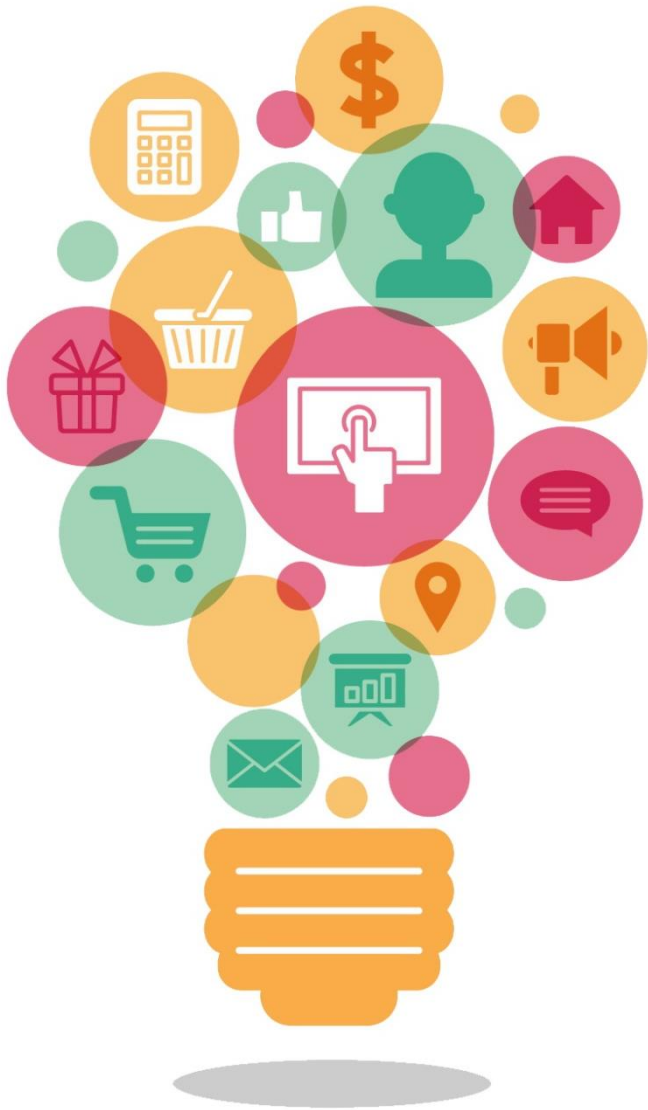


1. ยกเว้นภาษีเงินได้ ภาษีมูลค่าเพิ่ม ภาษีธุรกิจเฉพาะ และอากรแสตมป์ ให้แก่บุคคลธรรมดาในการโอนกรรมสิทธิ์ในอสังหาริมทรัพย์และทรัพย์สินใดๆ ให้แก่นิติบุคคลที่จดทะเบียนจัดตั้ง ตั้งแต่วันถัดจากวันที่คณะรัฐมนตรีมีมติให้ความเห็นชอบในมาตรการฯ ถึงวันที่ 31 ธันวาคม 2560 เพื่อใช้ทรัพย์สินนั้นเป็นทุนในการจดทะเบียนจัดตั้งนิติบุคคล
2. กำหนดให้นิติบุคคลที่จดทะเบียนจัดตั้งตั้งแต่วันถัดจากวันที่คณะรัฐมนตรีมีมติให้ความเห็นชอบมาตรการฯ ถึงวันที่ 31 ธันวาคม 2560 โดยมีทุนที่ชำระแล้วในวันสุดท้ายของรอบระยะเวลาบัญชีไม่เกิน 5 ล้านบาทและมีรายได้ไม่เกิน 30 ล้านบาท สามารถนำรายจ่ายอันเกิดจากการจดทะเบียนจัดตั้งนิติบุคคล รายจ่ายค่าทำบัญชีและค่าสอบบัญชีมาหักเป็นรายจ่ายได้ 2 เท่าเป็นเวลา 5 รอบระยะเวลาบัญชี
3. ปรับปรุงอัตราการหักค่าใช้จ่ายเป็นการเหมาสำหรับเงินได้ตามมาตรา 40 (7) และ (8) แห่งประมวลรัษฎากร ให้ลดลงเหลือร้อยละ 60 สำหรับเงินได้ที่ได้รับตั้งแต่วันที่ 1 มกราคม 2560 เป็นต้นไป
4. ลดค่าธรรมเนียมจดทะเบียนสิทธิและนิติกรรมสำหรับธุรกรรมการโอนอสังหาริมทรัพย์และธุรกรรมการโอนห้องชุดของผู้ถือหุ้นเพื่อชำระค่าหุ้น ให้แก่นิติบุคคลที่จัดตั้งใหม่ตามมาตราการนี้จากร้อยละ 2 ของราคาประเมินทุนทรัพย์เหลือ ร้อยละ 0.01 โดยมีผลตั้งแต่วันที่รัฐมนตรีว่าการกระทรวงมหาดไทยลงนามในประกาศกระทรวงมหาดไทยถึงวันที่ 31 ธันวาคม 2560
5. กำหนดให้หน่วยงานที่เกี่ยวข้องอำนวยความสะดวกในการพิจารณาให้บุคคลธรรมดาสามารถโอนใบอนุญาตในการประกอบกิจการให้นิติบุคคลตั้งใหม่ได้

สำนักวิชาการแผนภาษี กรมสรรพากร โทร. 0 2272 8033 RD Call Center : 1161

http://www.mof.go.th/home/Press_release/News2016/109.pdf





ขอให้ท่าน
ประสบความสำเร็จ

